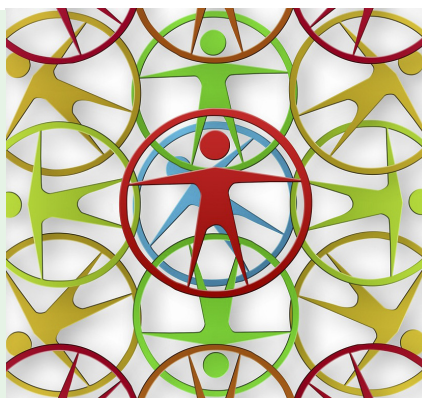


La CRITICITÀ DELL'ACCESSO AL MERCATO DEL LAVORO PER LE PERSONE CON DISABILITÀ IN FRIULI VENEZIA GIULIA. QUALI STRATEGIE CONCRETE PER INCREMENTARE LE OPPORTUNITÀ DI LAVORO?



Martedì 29 novembre 2016
ore 9:00

Starhotels Savoia
Excelsior Palace
Sala meeting Imperatore

Riva del Mandracchio 4
Trieste

L'attuale situazione occupazionale delle persone con disabilità in Friuli Venezia Giulia desta forti preoccupazioni. Il numero di persone con disabilità alla ricerca di occupazione, in costante aumento, ammonta a 8397 unità (al 2013 ultimo dato disponibile) che costituiscono il 20,3% del totale dei disoccupati della regione. Per contro, in esito alla perdurante crisi economica, il numero delle persone che vengono avviate al lavoro è in costante flessione e raggiunge nel medesimo anno solo le 564 unità. I posti di lavoro riservati per legge alle persone con disabilità sono poco più di 1200, la maggioranza nel settore pubblico e fortemente ridotti nel settore privato.

Ci sono quindi scarse opportunità di lavoro a fronte di richieste in costante crescita.

Anche dopo il processo di riorganizzazione seguito al passaggio delle competenze in materia di lavoro dalle Province alla Regione gli operatori che supportano i percorsi di inclusione al lavoro delle persone con disabilità sono in numero insufficiente, ed anche i servizi della rete sociosanitaria si misurano con non poche difficoltà organizzative.

Negli ultimi anni si è però anche significativamente modificato il concetto stesso di disabilità, oggi intesa come esito di una complessa interazione tra la condizione di salute di una persona, e l'ambiente in cui la stessa vive, che può limitarne l'autonomia e la partecipazione sociale. Questo sia a livello scientifico sia a livello politico con l'approvazione della convenzione ONU dei diritti delle persone con disabilità che recepisce il medesimo approccio e si propone di assicurare il pieno ed eguale godimento di tutti i diritti umani e di tutte le libertà fondamentali, da parte delle persone con disabilità.

Come affrontare quindi una situazione complessa che chiede, in una fase ancora di crisi, un ripensamento negli approcci e nelle politiche per riuscire a rompere l'ambito ristretto e asfittico in cui si trovano le persone con disabilità che cercano lavoro, incrementando il livello di esigibilità di tale fondamentale diritto e le concrete opportunità di inclusione lavorativa?

Il convegno organizzato dalla Consulta Regionale Disabili e dall'Assessorato regionale al lavoro, si propone di contribuire ad individuare una risposta ed una strategia condivise attraverso il confronto tra istituzioni e servizi pubblici coinvolti, approfondendo esperienze positive sperimentate in altre regioni, con l'apporto di ricercatori universitari in tema di integrazione e disabilità, componenti dell'Osservatorio nazionale della disabilità e soggetti privati da anni impegnati nell'uso delle tecnologie informatiche, al fine di promuovere la partecipazione delle persone con disabilità in tutti i contesti di vita.

Un confronto che origina dalla consapevolezza che solo un lavoro di rete tra istituzioni, associazioni, mondo produttivo (Aziende, PMI, cooperazione sociale) alla ricerca di alleanze preventive e collaborazioni potrà, attraverso una attenta progettazione professionale facilitare ed incrementare il numero ed il successo dei percorsi di inclusione lavorativa e favorire il pieno accesso al mercato del lavoro delle persone con disabilità.

Vincenzo Zoccano

Presidente CRAD - Consulta Regionale delle Associazioni di persone disabili e delle loro famiglie del Friuli Venezia Giulia

Loredana Panariti

Assessore regionale al lavoro, formazione, istruzione, pari opportunità, politiche giovanili, ricerca e università

Segreteria scientifica

CRAD - Consulta regionale delle Associazioni delle persone disabili e delle loro famiglie del Friuli Venezia Giulia
c/o Direzione centrale salute integrazione sociosanitaria e politiche sociali

Segreteria Organizzativa

Monica Ventura e Antonia Barillari
segreteria@consultadisabili.fvg.it
Riva Nazario Sauro 8 - 34124 - Trieste
Tel. 040 3775679 - Fax 040 3775632

E' prevista la presenza di un interprete LIS

Iscrizioni on line

www.regione.fgv.it

L'accesso in sala sarà consentito fino ad esaurimento dei posti disponibili

INVITO

Programma

Ore 9:00 Registrazione partecipanti
Saluti delle Autorità

Ore 9:30 Vincenzo Zoccano
Presidente CRAD - Consulta regionale delle associazioni di persone disabili e delle loro famiglie del Friuli Venezia Giulia

Introduzione

*Quale pensiero sull'inclusione lavorativa e sulle persone con disabilità su cui basare efficaci servizi per il lavoro?
Ripensare un riferimento teorico e metodologico comune.*

Giuseppe Sassonia, Direttore Agenzia regionale lavoro

Annamaria Bosco, Funzionario del Servizio collocamento mirato Agenzia regionale lavoro

La riorganizzazione dei servizi del lavoro e del collocamento mirato dopo il passaggio delle funzioni alle Regione

Carlo Francescutti, Responsabile S.I.L. - Servizio Inserimento Lavorativo Pordenone, ASS 6

Daniela Merlo, già Responsabile S.I.L. - Servizio Inserimento Lavorativo Udine CAMP Consorzio per l'Assistenza Medico PsicoPedagogica

*La situazione funzionale ed organizzativa dei Servizi di Integrazione lavorativa nel territorio regionale
Quale futuro per i servizi di integrazione lavorativa?*

Laura Nota, Direttrice Centro di ateneo di servizi e ricerca per la disabilità, la riabilitazione e l'integrazione dell'Università degli Studi di Padova
L' inclusione in un'epoca di crisi

Come orientare una concreta programmazione istituzionale per migliorare il livello di esigibilità del diritto al lavoro da parte delle persone con disabilità?

Franco Bettoni, Coordinatore gruppo 5 Osservatorio nazionale sulla disabilità

Il responsabile aziendale per l'inserimento lavorativo delle persone con disabilità e le proposte della Conferenza Nazionale sulle politiche della disabilità sull'inclusione lavorativa e la protezione sociale

Gabriele Gamberi, Esperto Area Lavoro Fondazione ASPHI onlus

Gli adattamenti ragionevoli in azienda: tecnologia, ambiente, organizzazione in concreti percorsi di inclusione e valorizzazione di persone con disabilità

Giovanna Pentenero, Assessore all'istruzione lavoro formazione professionale della Regione Piemonte

L'esperienza del Piano Garanzia giovani disabili della Regione Piemonte

Ore 12:40 Interventi programmati / Dibattito

Ore 13:00 Conclusioni

Loredana Panariti,

Assessore al lavoro, formazione, istruzione, pari opportunità, politiche giovanili, ricerca e università della Regione Autonoma Friuli Venezia Giulia

Moderatore

Roberta Vlahov, Ufficio stampa CRAD